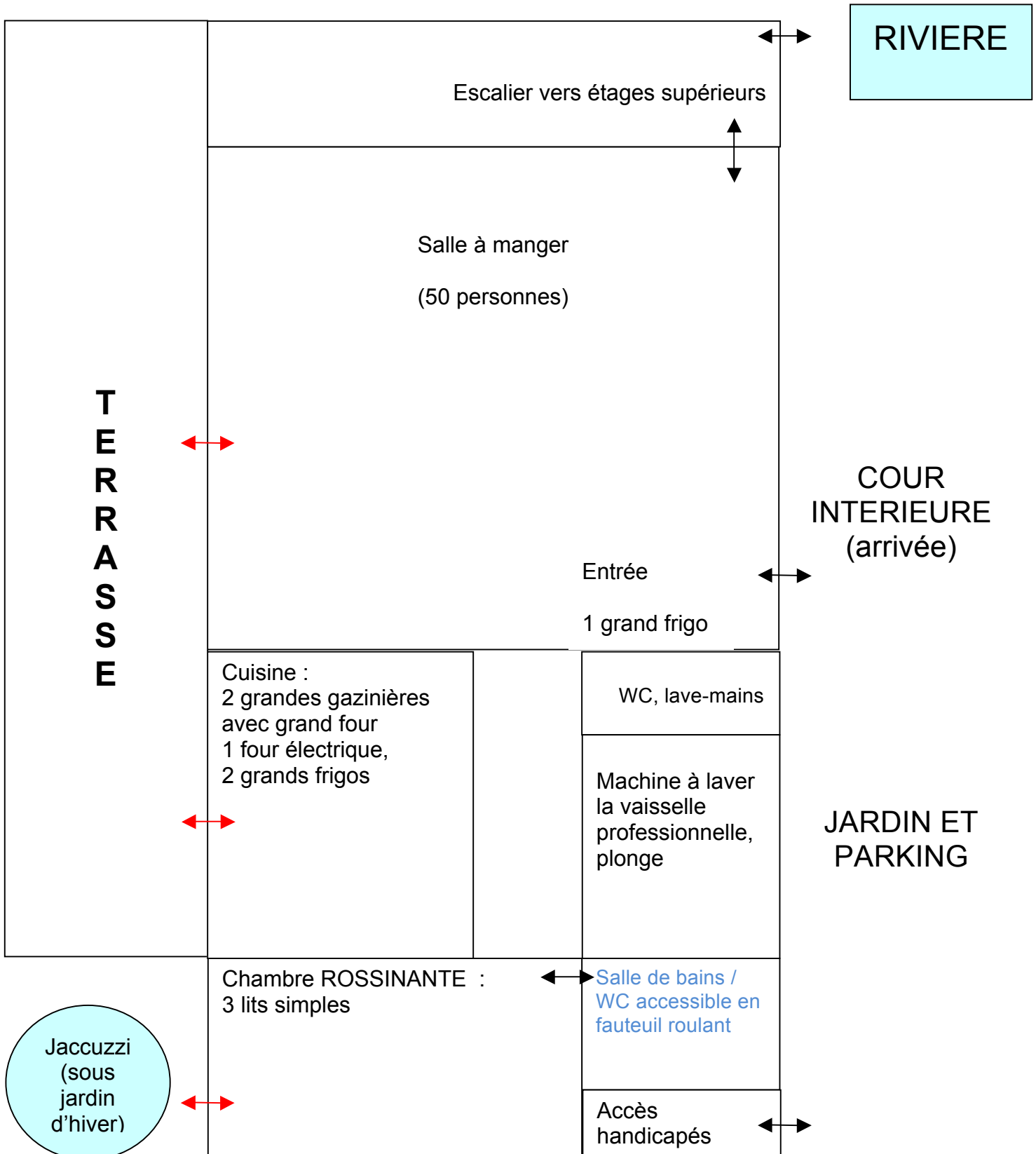


**PLAN DU MOULIN DES CHEROTTES**  
**REZ-DE-CHAUSSEE : 1 chambre handicapés**

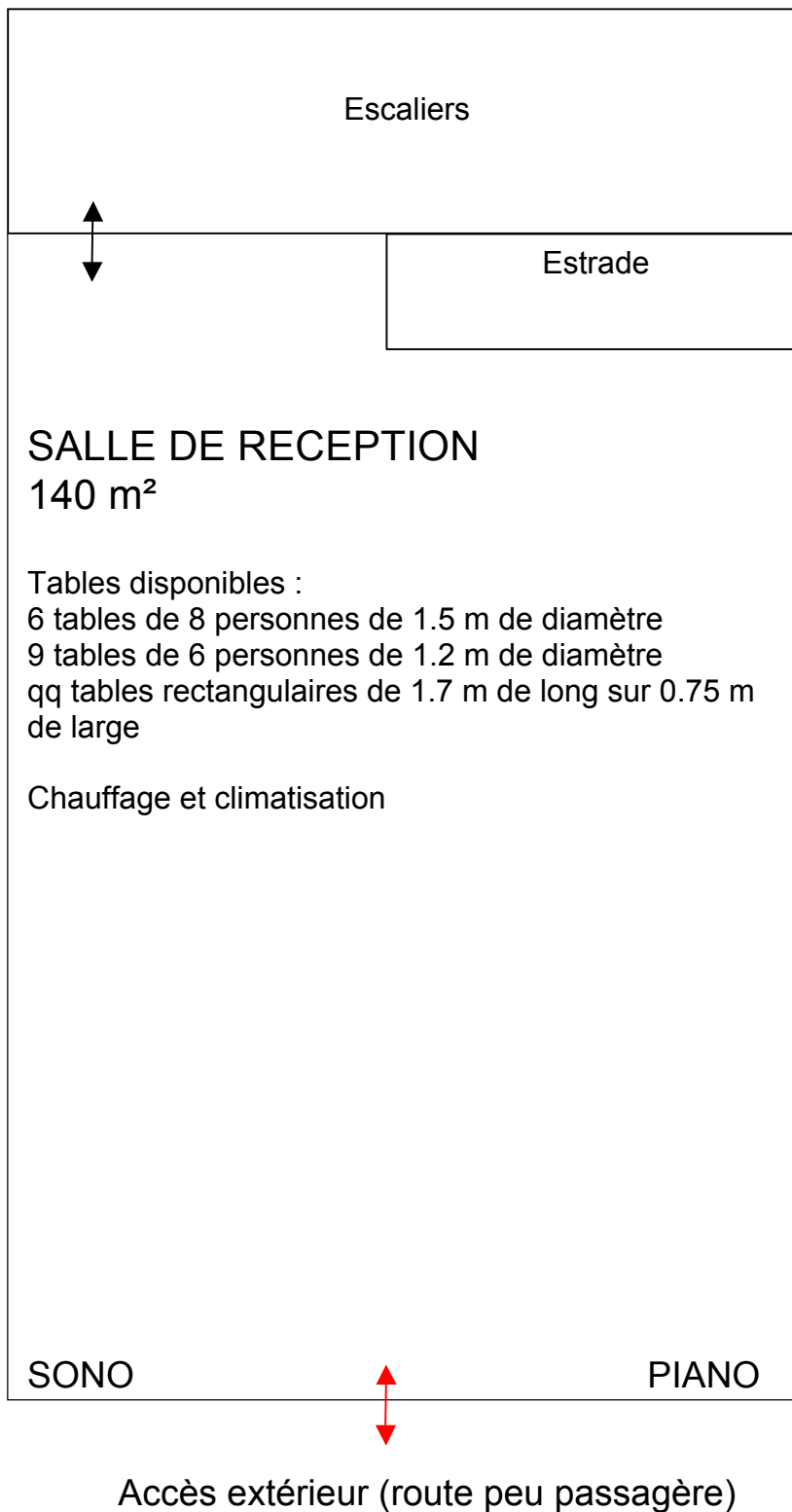


Flèche rouge = porte avec marches d'accès, ne convient pas aux fauteuils roulants



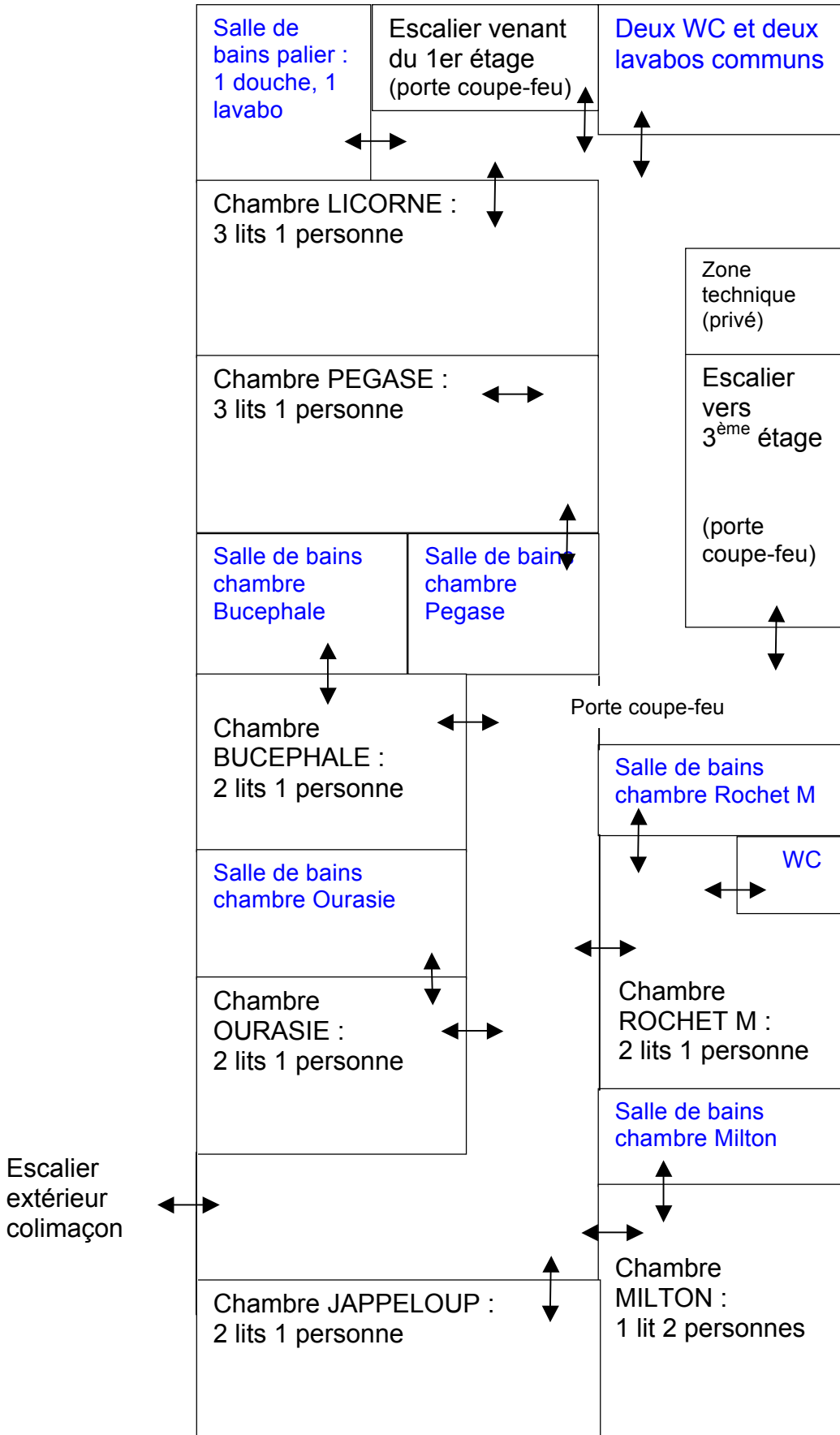
Flèche noire = porte sans marche

## PLAN DU MOULIN DES CHEROTTES PREMIER ETAGE

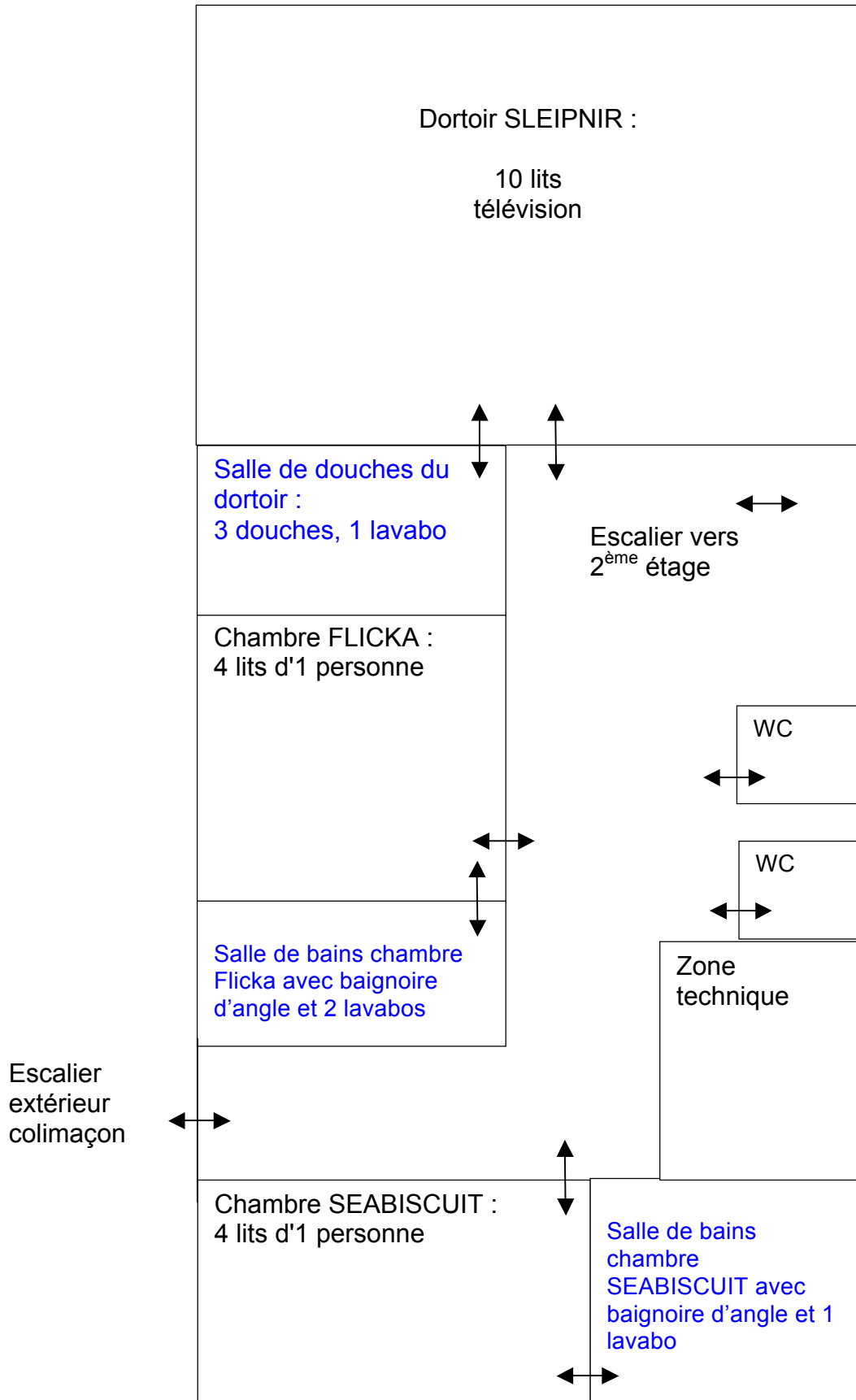


**PLAN DU MOULIN DES CHEROTTES**  
**DEUXIEME ETAGE : 7 chambres, 6 salles de bains**

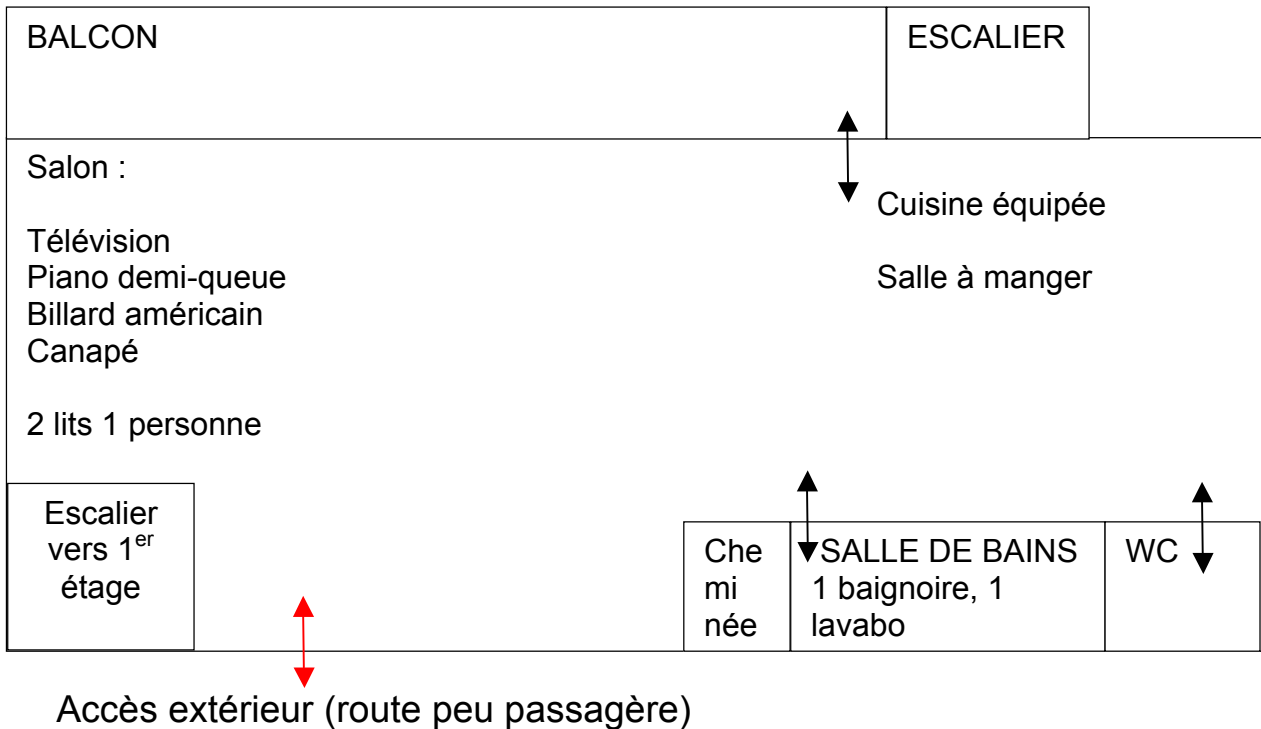
Les chambres portent des noms de chevaux célèbres, réels ou imaginaires.



**PLAN DU MOULIN DES CHEROTTES**  
**TROISIEME ETAGE : 2 chambres avec salle de bains et**  
**1 dortoir avec salle douches**



**PLAN PETITE MAISON A COLOMBAGES**  
**3 chambres/10 lits**  
**REZ-DE-CHAUSSEE**



**PLAN MAISON A COLOMBAGES**  
**PREMIER ETAGE**

